

**206377 (WTNWTCT7E)**Elemento neutro top con
colonnina acqua e contaltri,
¼ modulo

Descrizione

Articolo N° _____

Elemento top da 200 mm con colonnina acqua e contaltri elettronico.

Piano di lavoro da 1,5 mm di spessore.

Il display a LED consente di tenere costantemente monitorata l'acqua in uscita.

L'unità può essere montata sopra una base neutra oppure su installazioni a ponte o a sbalzo.

Caratteristiche e benefici

- Elemento top neutro da 200 millimetri con colonna d'acqua, dotato di contaltri elettronico.
- Semplicità di funzionamento, il display a LED permette di monitorare costantemente l'erogazione dell'acqua.
- Unità è dotata di rubinetto con acqua fredda.
- L'unità può essere installata su basi neutre, supporti a ponte o a sbalzo.

Costruzione

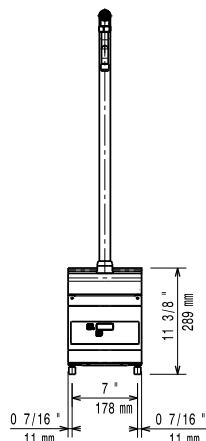
- I modelli hanno bordi laterali ad angolo retto per consentire giunture a livello tra le unità ed eliminare la possibilità di infiltrazioni.
- Pannellatura esterna in acciaio inox con finitura Scotch Brite
- Il piano in acciaio inox è una superficie di lavoro molto resistente.

Accessori opzionali

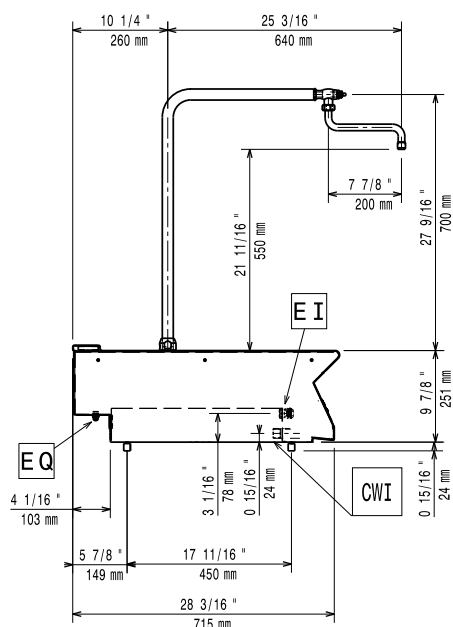
- Supporto per soluzione a ponte da 800 mm PNC 206137 ☐
- Supporto per soluzione a ponte da 1000 mm PNC 206138 ☐
- Supporto per soluzione a ponte da 1200 mm PNC 206139 ☐
- Supporto per soluzione a ponte da 1400 mm PNC 206140 ☐
- Supporto per soluzione a ponte da 1600 mm PNC 206141 ☐
- Supporto per soluzione a ponte da 400 mm PNC 206154 ☐
- Colonnina acqua orientabile con bracci rotanti (tubi di estensione non inclusi) PNC 206289 ☐
- Tubi di estensione per installazione colonnina acqua orientabile su apparecchiature top e monoblocco PNC 206291 ☐
- Alzatina per camino per elementi da 200 mm PNC 206302 ☐
- Corrimano laterale destro e sinistro PNC 206307 ☐
- Corrimano frontale da 400 mm PNC 216046 ☐
- Corrimano frontale da 800 mm PNC 216047 ☐
- Corrimano frontale da 1200 mm PNC 216049 ☐
- Corrimano frontale da 1600 mm PNC 216050 ☐
- Piano porzionatore da 400 mm PNC 216185 ☐
- Piano porzionatore da 800 mm PNC 216186 ☐
- 2 pannelli copertura laterale per elementi top (H=250 mm P=700 mm) PNC 216277 ☐

Approvazione: _____

Fronte

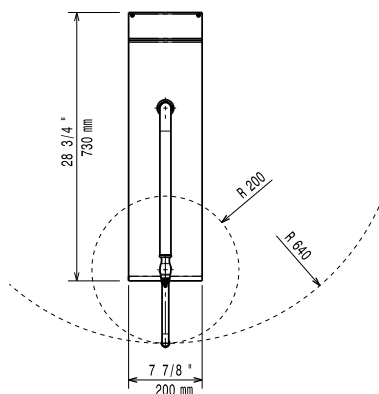


Lato



CWI = Attacco acqua fredda
 EI = Connessione elettrica

Alto



Elettrico

Tensione di alimentazione: 230 V/1 ph/50/60 Hz

Informazioni chiave

Dimensioni esterne, larghezza: 200 mm
 Dimensioni esterne, profondità: 730 mm
 Dimensioni esterne, altezza: 250 mm
 Peso netto: 6 kg